

Manual  
de Normas  
Gráficas  
APAV



<b>3</b>	<b>Logótipo Principal</b>
4	Introdução
5	Logótipo
6	Tipografia Logótipo
7	Tipografia Comunicação
8	Área de Protecção
9	Cores Oficiais
10	Dimensões Mínimas
11	Referências Cromáticas
12	Comportamentos sobre fundos a cores
13	Comportamentos sobre fundos Fotográficos
14	Utilizações Incorrectas
<b>15</b>	<b>Outros Logótipos</b>
16	Introdução
17	Logótipo APAV em Inglês
18	Área de Protecção APAV em Inglês
19	Logótipo Linha de Apoio à Vítima
20	Área de Protecção Linha de Apoio à Vítima
21	Logótipo Linha de Apoio à Vítima + APAV
22	Área de Protecção Linha de Apoio à Vítima + APAV
23	Logótipo Fundraising APAV
24	Área de Protecção Fundraising APAV
25	Logótipo Gabinetes de Apoio à Vítima APAV
26	Área de Protecção Gabinetes de Apoio à Vítima APAV
27	Logótipo Voluntariado APAV
28	Área de Protecção Voluntariado APAV



Manual  
de Normas  
Gráficas  
APAV

# Logótipo Principal



Este manual estabelece as normas básicas de utilização da marca APAV nas situações mais comuns. O cumprimento destas normas fortalece a marca e permite que haja coerência gráfica. As normas neste manual devem assim ser sempre respeitadas.

# Introdução

4  
Manual  
de Normas  
Gráficas  
APAV



O logótipo APAV constitui o elemento mais distintivo da marca em todas as suas acções de comunicação, sinalética e merchandising.



# Logótipo



## Times Regular

abcdefghijklmnopqrstuvxz  
ABCDEFGHIJKLMNOPQRSTUVXZ  
1234567890  
([{< /” .,:;-\_ ’\*! ?# \$+<sup>oa</sup> \_ ^ ~ ` % & = \ » > }])

## Times Bold (Letra no logótipo achatada a 56%)

**abcdefghijklmnopqrstuvxz**  
**ABCDEFGHIJKLMNOPQRSTUVXZ**  
**1234567890**  
([{< /” .,:;-\_ ’\*! ?# \$+<sup>oa</sup> \_ ^ ~ ` % & = \ » > }])

## Times Bold Italic

*abcdefghijklmnopqrstuvxz*  
*ABCDEFGHIJKLMNOPQRSTUVXZ*  
*1234567890*  
([{< /” .,:;-\_ ’\*! ?# \$+<sup>oa</sup> \_ ^ ~ ` % & = \ » > }])



## TheSans 3 Light

abcdefghijklmnopqrstuvxz  
ABCDEFGHIJKLMNOPQRSTUVXZ  
1234567890  
([{<«/”.,,:-\_\*!/?#\$/+°ª\_´^~`%&=\»>}])

## TheSans 5 Regular

abcdefghijklmnopqrstuvxz  
ABCDEFGHIJKLMNOPQRSTUVXZ  
1234567890  
([{<«/”.,,:-\_\*!/?#\$/+°ª\_´^~`%&=\»>}])



A área de protecção corresponde à margem em torno do logótipo, dentro da qual não é permitida a inscrição de texto ou imagem. Este espaço tem a finalidade de proteger a integridade visual da marca.



# Área de Protecção

8

Manual  
de Normas  
Gráficas  
APAV







C 0 M 99 Y 100 K 0

R 237 G 32 B 36

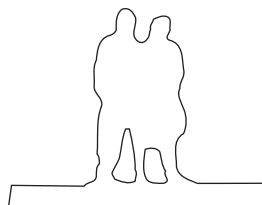
# ED2024



C 75 M 68 Y 67 K 90

R 0 G 0 B 0

# 000000



C 0 M 0 Y 0 K 0

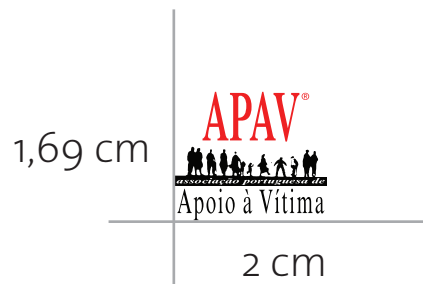
R 255 G 255 B 255

# FFFFFFFF

# Cores Oficiais



As medidas estabelecidas são as dimensões mínimas de redução do logótipo com o objetivo de assegurar a percepção correcta e constante das características visuais da marca impressa e em meios digitais.



# Dimensões Mínimas

10  
Manual  
de Normas  
Gráficas  
APAV





Versão Monocromática



Versão Positiva



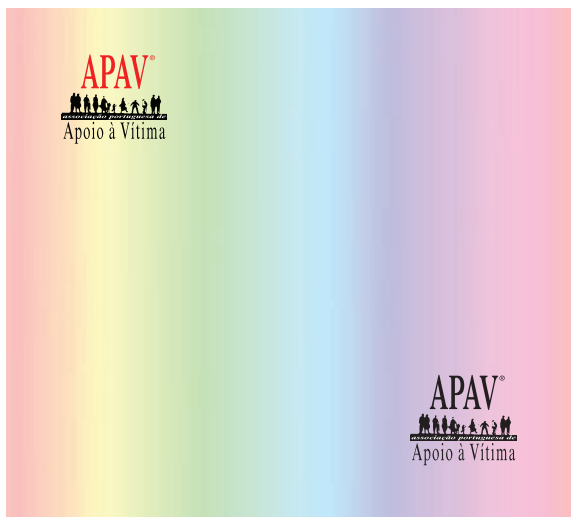
Versão Negativa

# Referências Cromáticas

11

Manual  
de Normas  
Gráficas  
APAV

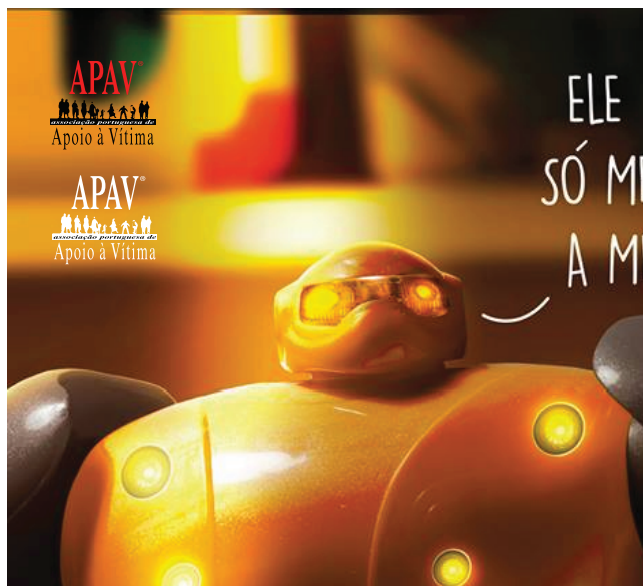




# Comportamentos sobre fundos a cores

12  
Manual  
de Normas  
Gráficas  
APAV





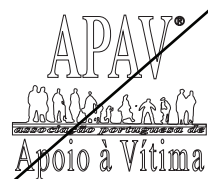
# Comportamentos sobre fundos fotográficos

13  
Manual  
de Normas  
Gráficas  
APAV

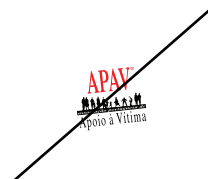


# Utilizações Incorrectas

A marca deve ser sempre aplicada de forma consciente, respeitando a sua integridade. As construções apresentadas são exemplos de situações que não devem ocorrer no contexto da aplicação do logótipo. Estes critérios aplicam-se a todas as versões da marca.



Utilização de linhas de contorno



Dimensões interiores ao estipulado e/ou aplicação de rotação



Espaço mínimo de protecção não respeitado



Alteração de proporção dos elementos



Deformação do logótipo



Utilização de diferentes cores



Aplicação de fundos



Utilização de outra fonte e/ ou alteração de texto



Alteração da disposição dos elementos



# Outros Logótipos

Manual  
de Normas  
Gráficas  
APAV



A APAV utiliza mais do que um logótipo na sua comunicação, serviços internos, órgãos e campanhas publicitárias, nas situações mais comuns. O cumprimento destas normas fortalece a marca e permite que haja coerência gráfica. As normas neste manual devem assim ser sempre respeitadas.

# Introdução

16  
Manual  
de Normas  
Gráficas  
APAV





O logótipo APAV em Inglês constitui o elemento visual da comunicação a nível internacional.

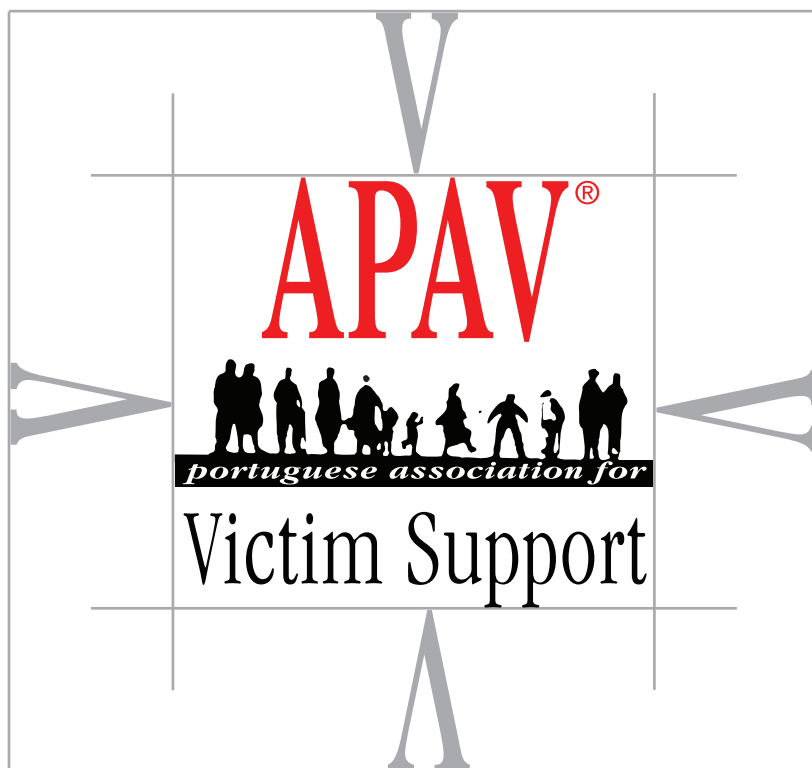


# Logótipo APAV em Inglês

17  
Manual  
de Normas  
Gráficas  
APAV



A área de protecção corresponde à margem em torno do logótipo, dentro da qual não é permitida a inscrição de texto ou imagem. Este espaço tem a finalidade de proteger a integridade visual da marca.



# Área de Protecção APAV em Inglês



Este logótipo constitui o elemento visual da Linha de Apoio à Vítima da APAV e é composto pelo contacto telefónico e horário de atendimento da linha.



# Logótipo Linha de Apoio à Vítima

19  
Manual  
de Normas  
Gráficas  
APAV



A área de protecção corresponde à margem em torno do logótipo, dentro da qual não é permitida a inscrição de texto ou imagem. Este espaço tem a finalidade de proteger a integridade visual da marca.



# Área de Protecção Linha de Apoio à Vítima

20  
Manual  
de Normas  
Gráficas  
APAV



Este logótipo constitui o elemento visual de Linha de Apoio à Vítima da APAV, juntamente com o logótipo da APAV a seu lado.



# Logótipo Linha de Apoio à Vítima + APAV

21

Manual  
de Normas  
Gráficas  
APAV



A área de protecção corresponde à margem em torno do logótipo, dentro da qual não é permitida a inscrição de texto ou imagem. Este espaço tem a finalidade de proteger a integridade visual da marca.



# Área de Protecção Linha de Apoio à Vítima + APAV

22

Manual  
de Normas  
Gráficas  
APAV



O logótipo Fundraising APAV constitui o elemento visual das campanhas e acções de angariação de fundos da APAV.



Versão Positiva

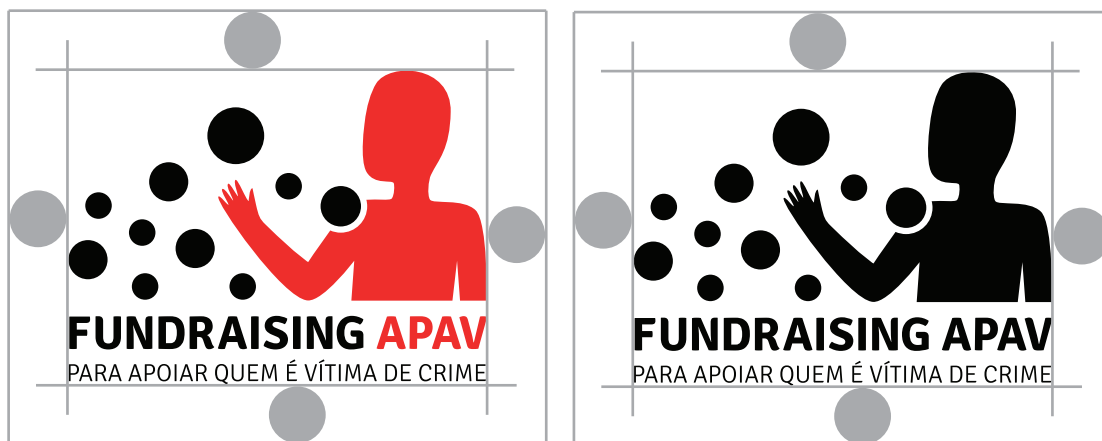


Versão Negativa

# Logótipo Fundraising APAV



A área de protecção corresponde à margem em torno do logótipo, dentro da qual não é permitida a inscrição de texto ou imagem. Este espaço tem a finalidade de proteger a integridade visual da marca.



Versão Positiva

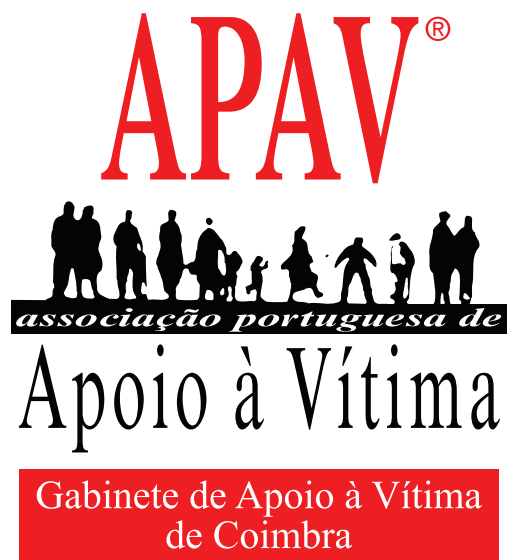
Versão Negativa

# Área de Protecção Fundraising APAV





O logótipo Gabinetes de Apoio à Vítima APAV constitui o elemento visual de informação dos gabinetes existentes em Portugal. Cada logótipo muda consoante a cidade do gabinete.

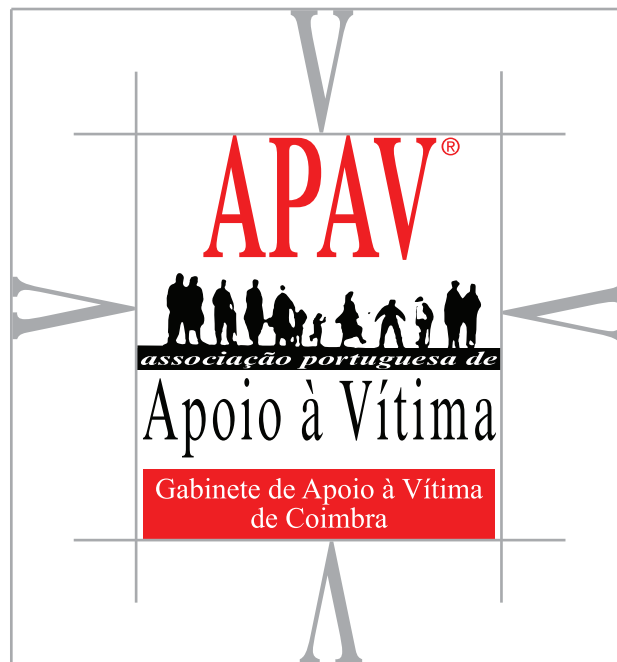


# Logótipo Gabinetes de Apoio à Vítima APAV

25  
Manual  
de Normas  
Gráficas  
APAV



A área de protecção corresponde à margem em torno do logótipo, dentro da qual não é permitida a inscrição de texto ou imagem. Este espaço tem a finalidade de proteger a integridade visual da marca.



# Área de Protecção Gabinetes de Apoio à Vítima APAV

26

Manual  
de Normas  
Gráficas  
APAV



O logótipo Voluntariado APAV constitui o elemento visual do programa de voluntários da APAV.



# Logótipo Voluntariado APAV

27  
Manual  
de Normas  
Gráficas  
APAV



A área de protecção corresponde à margem em torno do logótipo, dentro da qual não é permitida a inscrição de texto ou imagem. Este espaço tem a finalidade de proteger a integridade visual da marca.



# Área de Protecção Voluntariado APAV

28

Manual  
de Normas  
Gráficas  
APAV



APAV<sup>®</sup>  
associação portuguesa de  
Apoio à Vítima  
2017

